

Relatório Analítico dos Investimentos em maio de 2018



Este relatório atende a Portaria MPS nº 519, de 24 de agosto de 2011, Artigo 3º Incisos III e V.

Carteira consolidada de investimentos - base (maio / 2018)

Produto / Fundo	Disponibilidade Resgate	Carência	Saldo	Particip. S/ Total	Qtde. Cotistas	% S/ PL Fundo	RESOLUÇÃO 3.922 / 4.392 / 4.604
DISPONIBILIDADES FINANCEIRAS			701.487,98	2,27%			Artigo 20
CAIXA BRASIL 2020 IV TÍTULOS PÚBLICOS FI RENDA FIXA	D+0	16/08/2020	372.073,11	1,20%	107	0,04%	Artigo 7º, Inciso I, Alínea " b "
BANRISUL PREVIDÊNCIA IPCA 2024 FI RENDA FIXA LP	D+0	15/08/2024	657.370,00	2,13%	96	0,57%	Artigo 7º, Inciso I, Alínea " b "
CAIXA BRASIL 2018 II TÍTULOS PÚBLICOS FI RENDA FIXA	D+0	15/08/2018	912.485,25	2,95%	223	0,03%	Artigo 7º, Inciso I, Alínea " b "
BB TÍTULOS PÚBLICOS X FI RENDA FIXA PREVIDENCIÁRIO	D+0	15/08/2024	850.561,78	2,75%	94	0,17%	Artigo 7º, Inciso I, Alínea " b "
CAIXA BRASIL 2018 I TÍTULOS PÚBLICOS FI RENDA FIXA	D+0	16/08/2018	1.332.853,00	4,32%	163	0,10%	Artigo 7º, Inciso I, Alínea " b "
CAIXA BRASIL 2030 II TÍTULOS PÚBLICOS FI RENDA FIXA	D+0	15/08/2030	503.432,65	1,63%	18	0,95%	Artigo 7º, Inciso I, Alínea " b "
BB TÍTULOS PÚBLICOS IPCA III FI RENDA FIXA PREVIDENCIÁRIO	D+0	15/08/2024	805.628,40	2,61%	143	0,08%	Artigo 7º, Inciso I, Alínea " b "
BB TÍTULOS PÚBLICOS IX FI RENDA FIXA PREVIDENCIÁRIO	D+0	15/08/2018	258.272,53	0,84%	192	0,07%	Artigo 7º, Inciso I, Alínea " b "
BANRISUL FOCO IDKA IPCA 2A FI RENDA FIXA	D+1	Não há	4.089.122,61	13,24%	336	0,97%	Artigo 7º, Inciso I, Alínea " b "
BB ALOCAÇÃO ATIVA FIC RENDA FIXA PREVIDENCIÁRIO	D+3	Não há	2.997.202,14	9,70%	262	0,10%	Artigo 7º, Inciso I, Alínea " b "
CAIXA NOVO BRASIL FIC RENDA FIXA REFERENCIADO IMA-B LP	D+0	Não há	2.177.155,51	7,05%	300	0,10%	Artigo 7º, Inciso III, Alínea " a "
BANRISUL PREVIDÊNCIA MUNICIPAL II FI RENDA FIXA LP	D+0	Não há	3.982.125,55	12,89%	96	1,96%	Artigo 7º, Inciso IV, Alínea " a "
CAIXA BRASIL FI RENDA FIXA REFERENCIADO DI LP	D+0	Não há	4.623.729,23	14,97%	712	0,07%	Artigo 7º, Inciso IV, Alínea " a "
AUSTRO IMA-B ATIVO FIC RENDA FIXA	D+4	Não há	430.277,59	1,39%	25	0,35%	Artigo 7º, Inciso IV, Alínea " a "
BANRISUL PREVIDÊNCIA MUNICIPAL III FI RENDA FIXA REFERENCIADO IMA-B LP	D+0	Não há	109.228,48	0,35%	134	0,04%	Artigo 7º, Inciso IV, Alínea " a "
BB IMA-B FI RENDA FIXA PREVIDENCIÁRIO	D+1	Não há	3.043.588,12	9,85%	226	0,31%	Artigo 7º, Inciso IV, Alínea " a "
BANRISUL ÍNDICE FI AÇÕES	D+4	Não há	70.097,21	0,23%	432	0,62%	Artigo 8º, Inciso I, Alínea " a "
BB PIPE FIC AÇÕES	D+4	03/06/2018	756.855,21	2,45%	33	1,00%	Artigo 8º, Inciso II, Alínea " a "
GERAÇÃO FI AÇÕES	D+4	Não há	135.795,53	0,44%	2.060	0,09%	Artigo 8º, Inciso II, Alínea " a "
BANRISUL INFRA-ESTRUTURA FI AÇÕES	D+4	Não há	34.148,15	0,11%	619	0,21%	Artigo 8º, Inciso II, Alínea " a "
CAIXA VALOR DIVIDENDOS RPPS FIC AÇÕES	D+33	23/08/2017	493.581,83	1,60%	123	0,12%	Artigo 8º, Inciso II, Alínea " a "

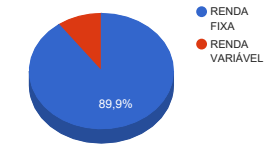
Carteira consolidada de investimentos - base (maio / 2018)

Produto / Fundo	Disponibilidade Resgate	Carência	Saldo	Particip. S/ Total	Qtde. Cotistas	% S/ PL Fundo	RESOLUÇÃO 3.922 / 4.392 / 4.604
BB ALOCAÇÃO FIC AÇÕES PREVIDENCIÁRIO	D+4	Não há	142.757,84	0,46%	39	0,19%	Artigo 8º, Inciso II, Alínea " a "
BB CONSUMO FIC AÇÕES	D+4	Não há	58.067,02	0,19%	2.761	0,05%	Artigo 8º, Inciso II, Alínea " a "
BB PETROBRAS FI AÇÕES	D+4	Não há	43.205,19	0,14%	55.647	0,01%	Artigo 8º, Inciso II, Alínea " a "
BRS PARTICIPAÇÕES FIC MULTIMERCADO CRÉDITO PRIVADO	D+1	4 anos	140.663,09	0,46%	33	0,13%	Artigo 8º, Inciso III
CAIXA CAPITAL PROTEGIDO BRASIL IBOVESPA II FIC MULTIMERCADO	D+2	02/01/2020	515.048,00	1,67%	729	0,20%	Artigo 8º, Inciso III
BANRISUL NOVAS FRONTEIRAS FII - BNFS11	Não se aplica	Não se aplica	428.072,00	1,39%		0,52%	Artigo 8º, Inciso IV, Alínea " b "
AGÊNCIAS CAIXA FII - AGCX11	Não se aplica	Não se aplica	115.600,00	0,37%		0,02%	Artigo 8º, Inciso IV, Alínea " b "
CAIXA RIO BRAVO FUNDO DE FUNDOS FII - CXRI11	Não se aplica	Não se aplica	103.800,00	0,34%		0,06%	Artigo 8º, Inciso IV, Alínea " b "
		TOTAL -	30.884.285,00				

Enquadramentos na Resolução 3.922/2010, 4.392/2014 e Política de Investimentos - base (maio / 2018)

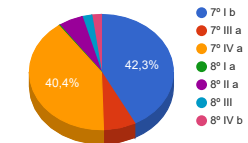
Artigos - Renda Fixa	Resolução %	Carteira \$	Carteira %	Estratégia de Alocação			GAP Superior
				Inferior %	Alvo %	Superior %	
Artigo 7º, Inciso I, Alínea " b "	100,00%	12.779.001,47	41,38%	25,00%	35,00%	60,00%	5.751.569,53
Artigo 7º, Inciso I, Alínea " c "	100,00%	0,00	0,00%	0,00%	5,00%	5,00%	1.544.214,25
Artigo 7º, Inciso III, Alínea " a "	60,00%	2.177.155,51	7,05%	15,00%	35,00%	50,00%	13.264.986,99
Artigo 7º, Inciso IV, Alínea " a "	40,00%	12.188.948,97	39,47%	5,00%	20,00%	30,00%	-2.923.663,47
Total Renda Fixa	100,00%	27.145.105,95	87,89%	45,00	95,00	245,00	-

Distribuição por Segmento



Artigos - Renda Variável	Resolução %	Carteira \$	Carteira %	Estratégia de Alocação			GAP Superior
				Inferior %	Alvo %	Superior %	
Artigo 8º, Inciso I, Alínea " a "	30,00%	70.097,21	0,23%	0,00%	0,00%	5,00%	1.474.117,04
Artigo 8º, Inciso II, Alínea " a "	20,00%	1.664.410,77	5,39%	0,00%	0,00%	5,00%	-120.196,52
Artigo 8º, Inciso III	10,00%	655.711,09	2,12%	5,00%	8,00%	10,00%	2.432.717,41
Artigo 8º, Inciso IV, Alínea " a "	5,00%	0,00	0,00%	0,00%	2,00%	5,00%	1.544.214,25
Artigo 8º, Inciso IV, Alínea " b "	5,00%	647.472,00	2,10%	0,00%	2,00%	5,00%	896.742,25
Total Renda Variável	30,00%	3.037.691,07	9,84%	5,00	12,00	40,00	-

Distribuição por Artigo / Resolução



Estratégia de Alocação para os Próximos 5 Anos

Artigos - Renda Fixa	Base: maio / 2018		Limite Inferior (%)	Limite Superior (%)
	Carteira (\$)	Carteira (%)		
Artigo 7º, Inciso I, Alínea " a "	0,00	0,00%	0,00%	10,00%
Artigo 7º, Inciso I, Alínea " b "	12.779.001,47	41,38%	25,00%	60,00%
Artigo 7º, Inciso I, Alínea " c "	0,00	0,00%	0,00%	5,00%
Artigo 7º, Inciso III, Alínea " a "	2.177.155,51	7,05%	15,00%	50,00%
Artigo 7º, Inciso III, Alínea " b "	0,00	0,00%	0,00%	50,00%
Artigo 7º, Inciso IV, Alínea " a "	12.188.948,97	39,47%	5,00%	30,00%
Artigo 7º, Inciso IV, Alínea " b "	0,00	0,00%	0,00%	30,00%
Artigo 7º, Inciso VII, Alínea " a "	0,00	0,00%	0,00%	5,00%
Artigo 7º, Inciso VII, Alínea " b "	0,00	0,00%	0,00%	5,00%
Total Renda Fixa	27.145.105,95	87,89%	45,00	245,00

Artigos - Renda Variável	Base: maio / 2018		Limite Inferior (%)	Limite Superior (%)
	Carteira (\$)	Carteira (%)		
Artigo 8º, Inciso I, Alínea " a "	70.097,21	0,23%	0,00%	5,00%
Artigo 8º, Inciso I, Alínea " b "	0,00	0,00%	0,00%	5,00%
Artigo 8º, Inciso II, Alínea " a "	1.664.410,77	5,39%	0,00%	5,00%
Artigo 8º, Inciso II, Alínea " b "	0,00	0,00%	0,00%	5,00%
Artigo 8º, Inciso III	655.711,09	2,12%	5,00%	10,00%
Artigo 8º, Inciso IV, Alínea " a "	0,00	0,00%	0,00%	5,00%
Artigo 8º, Inciso IV, Alínea " b "	647.472,00	2,10%	0,00%	5,00%
Total Renda Variável	3.037.691,07	9,84%	5,00	40,00

Enquadramentos na Resolução 4.604 por Gestores - base (maio / 2018)

Artigo 14º - O total das aplicações dos recursos do regime próprio de previdência social em fundos de investimento e carteiras administradas não pode exceder a 5% (cinco por cento) do volume total de recursos de terceiros gerido por um mesmo gestor ou por gestoras ligadas ao seu respectivo grupo econômico, assim definido pela CVM em regulamentação específica. (NR)

Gestão	Valor	% s/ Carteira	% s/ PL Gestão
CAIXA ECONÔMICA FEDERAL	10.540.576,75	34,13%	0,00%
BB GESTÃO DE RECURSOS DTVM	8.956.138,23	29,00%	0,00%
BANRISUL CORRETORA	8.942.092,00	28,95%	0,09%
AUSTRO CAPITAL	570.940,68	1,85%	0,10%
VINCI PARTNERS	493.581,83	1,60%	0,00%
OLIVEIRA TRUST	428.072,00	1,39%	0,01%
GERAÇÃO FUTURO	135.795,53	0,44%	0,00%
RIO BRAVO INVESTIMENTOS	115.600,00	0,37%	0,01%

Retorno dos investimentos de Renda Fixa e Benchmark's - base (maio / 2018)

	Mês	Ano	3 meses	6 meses	12 meses	24 meses	Taxa adm	VaR - Mês	Volatilidade - 12 meses
IPCA + 6,00% ao ano	0,89%	3,77%	2,19%	4,71%	8,95%	19,64%	-	-	-
BB TÍTULOS PÚBLICOS IPCA III FI RENDA FIXA PREVIDENCIÁRIO	0,72%	3,94%	2,16%	4,68%	9,09%	20,75%	0,20%	0,105%	0,34%
CAIXA BRASIL 2018 I TÍTULOS PÚBLICOS FI RENDA FIXA	0,69%	1,05%	2,11%	1,76%	2,96%	7,32%	0,20%	0,106%	3,90%
CDI	0,52%	2,64%	1,57%	3,19%	7,66%	21,92%	-	-	-
CAIXA BRASIL FI RENDA FIXA REFERENCIADO DI LP	0,50%	2,56%	1,53%	3,10%	7,55%	21,83%	0,20%	0,005%	0,09%
IPCA	0,40%	1,33%	0,71%	1,77%	2,85%	6,55%	-	-	-
BANRISUL PREVIDÊNCIA IPCA 2024 FI RENDA FIXA LP	0,71%	1,03%	2,15%	1,75%	3,03%	7,67%	0,15%	0,099%	4,01%
IMA-B	-3,16%	1,48%	-2,39%	2,32%	8,72%	25,38%	-	-	-
CAIXA BRASIL 2018 II TÍTULOS PÚBLICOS FI RENDA FIXA	0,80%	0,36%	1,80%	0,72%	2,60%	8,54%	0,20%	0,271%	3,90%
CAIXA BRASIL 2020 IV TÍTULOS PÚBLICOS FI RENDA FIXA	-0,81%	0,80%	1,75%	1,86%	5,50%	12,66%	0,20%	1,061%	3,99%
AUSTRO IMA-B ATIVO FIC RENDA FIXA	-2,24%	2,95%	-1,32%	2,73%	7,19%	20,16%	0,30%	1,639%	3,56%
BB TÍTULOS PÚBLICOS X FI RENDA FIXA PREVIDENCIÁRIO	-2,45%	2,28%	-0,27%	3,20%	9,99%	24,85%	0,20%	1,872%	2,92%
BANRISUL PREVIDÊNCIA MUNICIPAL III FI RENDA FIXA REFERENCIADO IMA-B LP	-3,06%	1,50%	-2,34%	2,31%	8,42%	24,53%	0,35%	2,521%	4,04%
CAIXA NOVO BRASIL FIC RENDA FIXA REFERENCIADO IMA-B LP	-3,07%	1,51%	-2,32%	2,34%	8,46%	24,98%	0,20%	2,566%	4,04%
BB IMA-B FI RENDA FIXA PREVIDENCIÁRIO	-3,14%	1,40%	-2,42%	2,26%	8,66%	25,32%	0,30%	2,594%	4,16%
CAIXA BRASIL 2030 II TÍTULOS PÚBLICOS FI RENDA FIXA	-3,92%	-1,38%	-3,54%	-0,62%	2,75%	12,70%	0,20%	3,086%	5,75%
IMA Geral ex-C	-1,45%	2,19%	-0,22%	3,10%	9,08%	26,20%	-	-	-

Retorno dos investimentos de Renda Fixa e Benchmark's - base (maio / 2018)

	Mês	Ano	3 meses	6 meses	12 meses	24 meses	Taxa adm	VaR - Mês	Volatilidade - 12 meses
BB ALOCAÇÃO ATIVA FIC RENDA FIXA PREVIDENCIÁRIO	-1,34%	2,36%	-0,13%	3,28%	9,07%	-	0,30%	1,225%	2,26%
IMA Geral	-1,43%	2,32%	-0,16%	3,22%	9,22%	26,00%	-	-	-
BANRISUL PREVIDÊNCIA MUNICIPAL II FI RENDA FIXA LP	-1,37%	2,22%	-0,18%	3,15%	8,93%	25,85%	0,20%	1,277%	1,97%
IDKA IPCA 2 Anos	-1,02%	2,81%	1,39%	4,00%	10,66%	25,09%	-	-	-
BB TÍTULOS PÚBLICOS IX FI RENDA FIXA PREVIDENCIÁRIO	0,79%	3,10%	1,79%	3,46%	8,31%	21,36%	0,20%	0,268%	0,76%
BANRISUL FOCO IDKA IPCA 2A FI RENDA FIXA	-0,89%	2,79%	1,24%	3,73%	9,91%	23,61%	0,20%	0,977%	1,49%
Não definido	-	-	-	-	-	-	-	-	-

Retorno dos investimentos de Renda Variável e Benchmark's - base (maio / 2018)

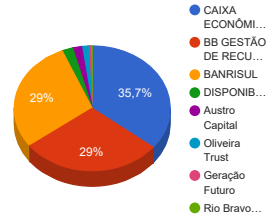
	Mês	Ano	3 meses	6 meses	12 meses	24 meses	Taxa adm	VaR - Mês	Volatilidade - 12 meses
IPCA	0,40%	1,33%	0,71%	1,77%	2,85%	6,55%	-	-	-
BRS PARTICIPAÇÕES FIC MULTIMERCADO CRÉDITO PRIVADO	-0,50%	-0,90%	-0,85%	-0,68%	12,68%	28,33%	1,50%	7,036%	15,82%
PETROBRAS PN - PETR4	-17,21%	18,12%	-11,38%	23,65%	46,74%	136,54%	-	-	-
BB PETROBRAS FI AÇÕES	-12,14%	26,21%	-6,66%	33,07%	54,98%	114,68%	2,00%	46,969%	40,43%
IBX	-10,91%	-0,04%	-10,11%	6,31%	21,31%	57,62%	-	-	-
BANRISUL INFRA-ESTRUTURA FI AÇÕES	-1,62%	14,62%	3,20%	19,55%	41,00%	64,22%	2,50%	11,765%	15,38%
Ibovespa	-10,87%	0,46%	-10,08%	6,65%	22,39%	58,35%	-	-	-
CAIXA CAPITAL PROTEGIDO BRASIL IBOVESPA II FIC MULTIMERCADO	-0,84%	-	1,61%	-	-	-	1,60%	1,165%	-
GERAÇÃO FI AÇÕES	-9,07%	0,33%	-9,77%	4,19%	5,17%	28,45%	3,00%	10,489%	17,03%
BB ALOCAÇÃO FIC AÇÕES PREVIDENCIÁRIO	-9,70%	1,82%	-8,57%	7,27%	21,80%	47,21%	1,00%	12,777%	17,18%
BANRISUL ÍNDICE FI AÇÕES	-9,84%	4,19%	-7,62%	9,65%	24,33%	56,81%	0,85%	11,693%	16,91%
BB PIPE FIC AÇÕES	-11,71%	-15,53%	-15,43%	-12,25%	2,04%	19,67%	1,20%	12,778%	16,00%
ICON	-10,79%	-14,30%	-12,32%	-8,47%	3,17%	22,98%	-	-	-
BB CONSUMO FIC AÇÕES	-10,95%	-14,55%	-12,56%	-8,84%	1,78%	19,55%	1,00%	12,042%	16,08%
IDIV	-10,53%	-2,66%	-10,87%	2,16%	12,39%	67,47%	-	-	-
CAIXA VALOR DIVIDENDOS RPPS FIC AÇÕES	-10,58%	-5,13%	-10,56%	-0,17%	8,56%	22,86%	1,72%	11,370%	15,02%
IFIX	-5,27%	-0,55%	-4,21%	0,05%	7,65%	37,32%	-	-	-

Retorno dos investimentos de Renda Variável e Benchmark's - base (maio / 2018)

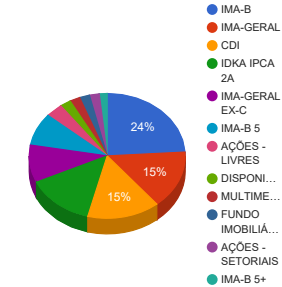
	Mês	Ano	3 meses	6 meses	12 meses	24 meses	Taxa adm	VaR - Mês	Volatilidade - 12 meses
CAIXA RIO BRAVO FUNDO DE FUNDOS FII - CXRI11	-1,14%	-2,99%	-8,79%	-2,99%	2,77%	13,15%	1,20%	11,320%	22,94%
AGÊNCIAS CAIXA FII - AGCX11	-6,77%	-7,68%	-9,69%	-7,51%	-12,49%	-	0,35%	12,518%	20,50%
Não Informado	-	-	-	-	-	-	-	-	-
BANRISUL NOVAS FRONTEIRAS FII - BNFS11	-2,67%	-2,67%	-1,85%	-8,04%	-1,18%	14,51%	0,40%	13,875%	27,24%

Distribuição dos ativos por Administradores e Sub-Segmentos - base (maio / 2018)

Administrador	Valor	%
CAIXA ECONÔMICA FEDERAL	11.034.158,58	35,73%
BB GESTÃO DE RECURSOS DTVM	8.956.138,23	29,00%
BANRISUL	8.942.092,00	28,95%
DISPONIBILIDADE FINANCEIRA	701.487,98	2,27%
Austro Capital	570.940,68	1,85%
Oliveira Trust	428.072,00	1,39%
Geração Futuro	135.795,53	0,44%
Rio Bravo Investimentos	115.600,00	0,37%



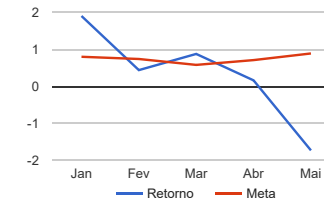
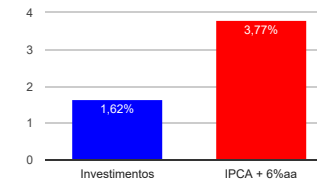
Sub-segmento	Valor	%
IMA-B	7.416.439,88	24,01%
IMA-GERAL	4.639.495,55	15,02%
CDI	4.623.729,23	14,97%
IDKA IPCA 2A	4.347.395,14	14,08%
IMA-GERAL EX-C	2.997.202,14	9,70%
IMA-B 5	2.617.411,36	8,47%
AÇÕES - LIVRES	1.105.505,79	3,58%
DISPONIBILIDADE FINANCEIRA	701.487,98	2,27%
MULTIMERCADO	655.711,09	2,12%
FUNDO IMOBILIÁRIO	647.472,00	2,10%
AÇÕES - SETORIAIS	629.002,19	2,04%
IMA-B 5+	503.432,65	1,63%



Retorno e Meta Atuarial acumulados no ano de 2018

Mês	Saldo Anterior	Aplicações	Resgates	Saldo Atual	Retorno (\$)	Retorno (%)	Meta (%)	Gap (%)	VaR (%)
Janeiro	29.745.826,63	560.087,84	515.000,00	30.358.501,08	567.586,61	1,91%	0,80%	237,72%	1,45%
Fevereiro	30.358.501,08	252.814,24	154.400,64	30.590.532,31	133.617,63	0,44%	0,74%	59,41%	2,01%
Março	30.590.532,31	229.461,16	56.800,00	31.033.016,07	269.822,60	0,88%	0,58%	151,96%	1,25%
Abril	31.033.016,07	42.943,21	17.400,00	31.108.489,42	49.930,14	0,16%	0,71%	22,71%	1,23%
Mai	31.108.489,42	164.000,00	549.442,29	30.182.797,02	-540.250,11	-1,74%	0,89%	-195,42%	2,12%
Acumulado no ano					480.706,87	1,62%	3,77%	42,98%	

Acumulado no Ano



Retorno dos Investimentos após as movimentações (aplicações e resgates) no mês de maio / 2018

Ativos de Renda Fixa	Sado Anterior	Aplicações	Resgates	Saldo Atual	Retorno (R\$)	Retorno (%)	VaR - Mês (%)	Instituição(%)
CAIXA BRASIL 2018 II TÍTULOS PÚBLICOS FI RENDA FIXA	905.244,75	0,00	0,00	912.485,25	7.240,50	0,80%	0,27%	0,80%
BB TÍTULOS PÚBLICOS IX FI RENDA FIXA PREVIDENCIÁRIO	256.238,05	0,00	0,00	258.272,53	2.034,48	0,79%	0,27%	0,79%
BB TÍTULOS PÚBLICOS IPCA III FI RENDA FIXA PREVIDENCIÁRIO	799.893,21	0,00	0,00	805.628,40	5.735,19	0,72%	0,11%	0,72%
BANRISUL PREVIDÊNCIA IPCA 2024 FI RENDA FIXA LP	652.745,00	0,00	0,00	657.370,00	4.625,00	0,71%	0,10%	0,71%
CAIXA BRASIL 2018 I TÍTULOS PÚBLICOS FI RENDA FIXA	1.323.669,00	0,00	0,00	1.332.853,00	9.184,00	0,69%	0,11%	0,69%
CAIXA BRASIL FI RENDA FIXA REFERENCIADO DI LP	4.934.581,80	164.000,00	500.000,00	4.623.729,23	25.147,43	0,49%	0,00%	0,50%
CAIXA BRASIL 2020 IV TÍTULOS PÚBLICOS FI RENDA FIXA	375.115,58	0,00	0,00	372.073,11	-3.042,47	-0,81%	1,06%	-0,81%
BANRISUL FOCO IDKA IPCA 2A FI RENDA FIXA	4.125.842,55	0,00	0,00	4.089.122,61	-36.719,94	-0,89%	0,98%	-0,89%
BB ALOCAÇÃO ATIVA FIC RENDA FIXA PREVIDENCIÁRIO	3.037.782,10	0,00	0,00	2.997.202,14	-40.579,96	-1,34%	1,22%	-1,34%
BANRISUL PREVIDÊNCIA MUNICIPAL II FI RENDA FIXA LP	4.084.451,86	0,00	46.706,24	3.982.125,55	-55.620,07	-1,36%	1,28%	-1,37%
AUSTRO IMA-B ATIVO FIC RENDA FIXA	440.155,88	0,00	0,00	430.277,59	-9.878,29	-2,24%	1,64%	-2,24%
BB TÍTULOS PÚBLICOS X FI RENDA FIXA PREVIDENCIÁRIO	871.914,84	0,00	0,00	850.561,78	-21.353,06	-2,45%	1,87%	-2,45%
BANRISUL PREVIDÊNCIA MUNICIPAL III FI RENDA FIXA REFERENCIAD...	115.419,05	0,00	2.736,05	109.228,48	-3.454,52	-2,99%	2,52%	-3,06%
CAIXA NOVO BRASIL FIC RENDA FIXA REFERENCIADO IMA-B LP	2.246.107,47	0,00	0,00	2.177.155,51	-68.951,96	-3,07%	2,57%	-3,07%
BB IMA-B FI RENDA FIXA PREVIDENCIÁRIO	3.142.277,93	0,00	0,00	3.043.588,12	-98.689,81	-3,14%	2,59%	-3,14%
CAIXA BRASIL 2030 II TÍTULOS PÚBLICOS FI RENDA FIXA	523.947,20	0,00	0,00	503.432,65	-20.514,55	-3,92%	3,09%	-3,92%
				Total Renda Fixa	-304.838,03	-1,10%	1,16%	

Retorno dos Investimentos após as movimentações (aplicações e resgates) no mês de maio / 2018

Ativos de Renda Variável	Sado Anterior	Aplicações	Resgates	Saldo Atual	Retorno (R\$)	Retorno (%)	VaR - Mês (%)	Instituição(%)
BRS PARTICIPAÇÕES FIC MULTIMERCADO CRÉDITO PRIVADO	141.375,48	0,00	0,00	140.663,09	-712,39	-0,50%	7,04%	-0,50%
CAIXA CAPITAL PROTEGIDO BRASIL IBOVSPA II FIC MULTIMERCADO	519.424,00	0,00	0,00	515.048,00	-4.376,00	-0,84%	1,16%	-0,84%
CAIXA RIO BRAVO FUNDO DE FUNDOS FII - CXRI11	105.000,00	0,00	0,00	103.800,00	-1.200,00	-1,14%	11,32%	-1,14%
BANRISUL INFRA-ESTRUTURA FI AÇÕES	34.709,80	0,00	0,00	34.148,15	-561,65	-1,62%	11,77%	-1,62%
BANRISUL NOVAS FRONTEIRAS FII - BNFS11	439.800,00	0,00	0,00	428.072,00	-11.728,00	-2,67%	13,88%	-2,67%
AGÊNCIAS CAIXA FII - AGCX11	124.000,00	0,00	0,00	115.600,00	-8.400,00	-6,77%	12,52%	-6,77%
GERAÇÃO FI AÇÕES	149.346,56	0,00	0,00	135.795,53	-13.551,03	-9,07%	10,49%	-9,07%
BB ALOCAÇÃO FIC AÇÕES PREVIDENCIÁRIO	158.099,72	0,00	0,00	142.757,84	-15.341,88	-9,70%	12,78%	-9,70%
BANRISUL ÍNDICE FI AÇÕES	77.751,16	0,00	0,00	70.097,21	-7.653,95	-9,84%	11,69%	-9,84%
CAIXA VALOR DIVIDENDOS RPPS FIC AÇÕES	551.992,86	0,00	0,00	493.581,83	-58.411,03	-10,58%	11,37%	-10,58%
BB CONSUMO FIC AÇÕES	65.210,10	0,00	0,00	58.067,02	-7.143,08	-10,95%	12,04%	-10,95%
BB PIPE FIC AÇÕES	857.218,72	0,00	0,00	756.855,21	-100.363,51	-11,71%	12,78%	-11,71%
BB PETROBRAS FI AÇÕES	49.174,75	0,00	0,00	43.205,19	-5.969,56	-12,14%	46,97%	-12,14%
				Total Renda Variável	-235.412,08	-7,19%	10,74%	